

Qué hacer y cómo resolver problemas en el infarto

Bomba microaxial percutánea como puente a...

Gerard Roura, MD, PhD
Unidad de Hemodinámica e Intervencionismo Cardíaco
Servicio de Cardiología
Hospital Universitari de Bellvitge



Varón 49 años.

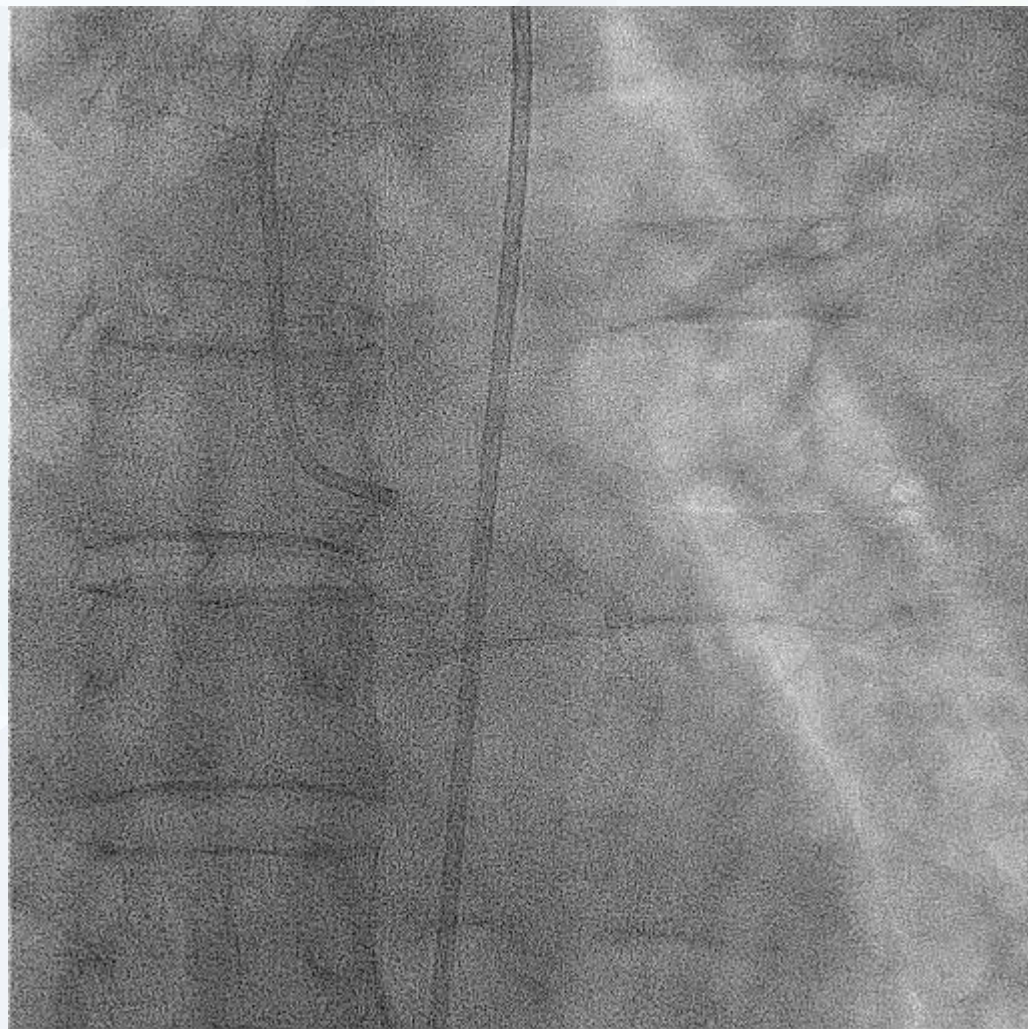
ANTECEDENTES

- **Fumador activo**
- **Síndrome coronario agudo sin ascenso segmento ST (Ingreso otro centro)**
 - **Enfermedad de 2 vasos. Implante de DES en Art. Descendente Anterior y DES en Art. Circunfleja.**
 - **Fracción de eyección conservada.**
 - **Alta 3 días antes del evento con AAS 100mg y Ticagrelor 90mg/12h**



ENFERMEDAD ACTUAL

- **El paciente no toma la medicación por problema económico.**
- **Inicia dolor anginoso 72h post alta por la madrugada.**
- **ECG con ascenso ST anterior extenso.**
- **PA 100/70.**
- **AAS + Prasugrel y se remite para ICP emergente con 1h de evolución.**



Coronariografía izquierda via femoral

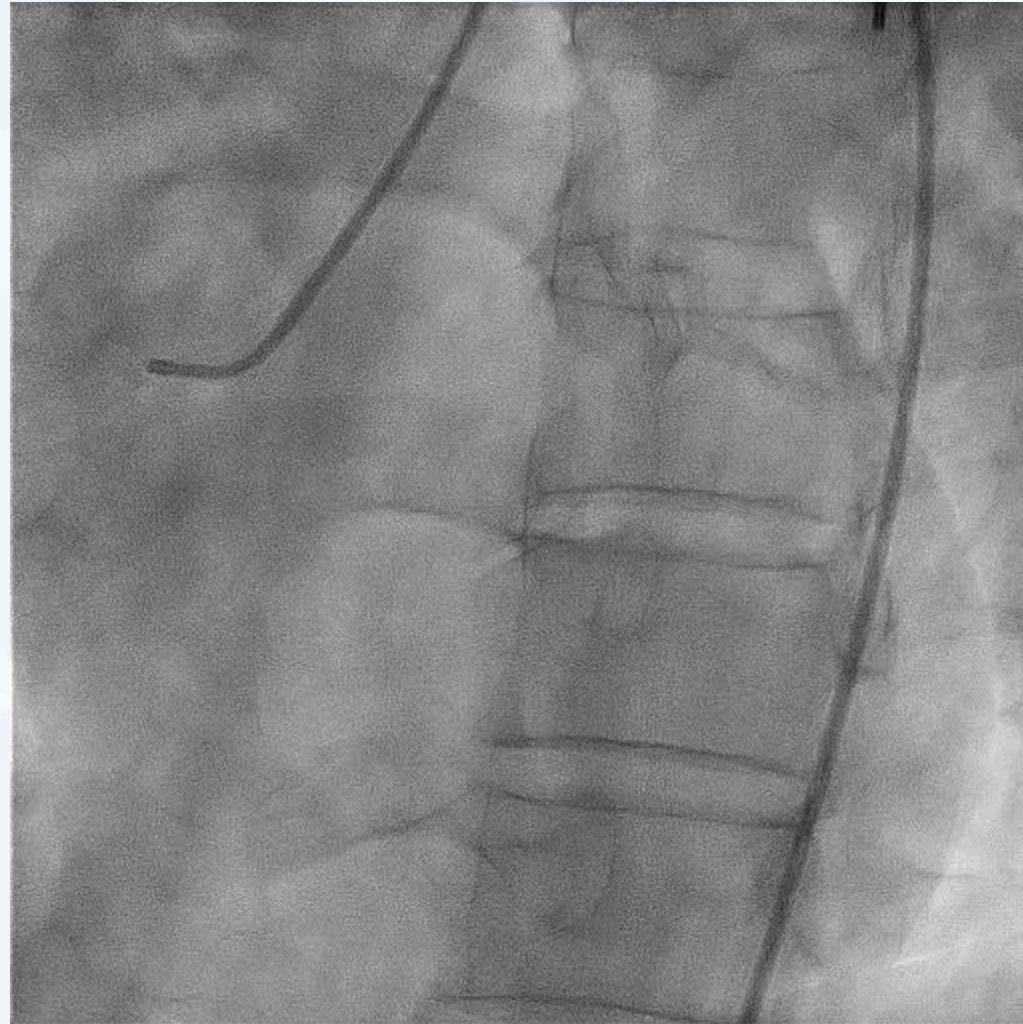
¿QUÉ HACEMOS?

- Cuadro muy agudo
- PA 90/60 sudoroso

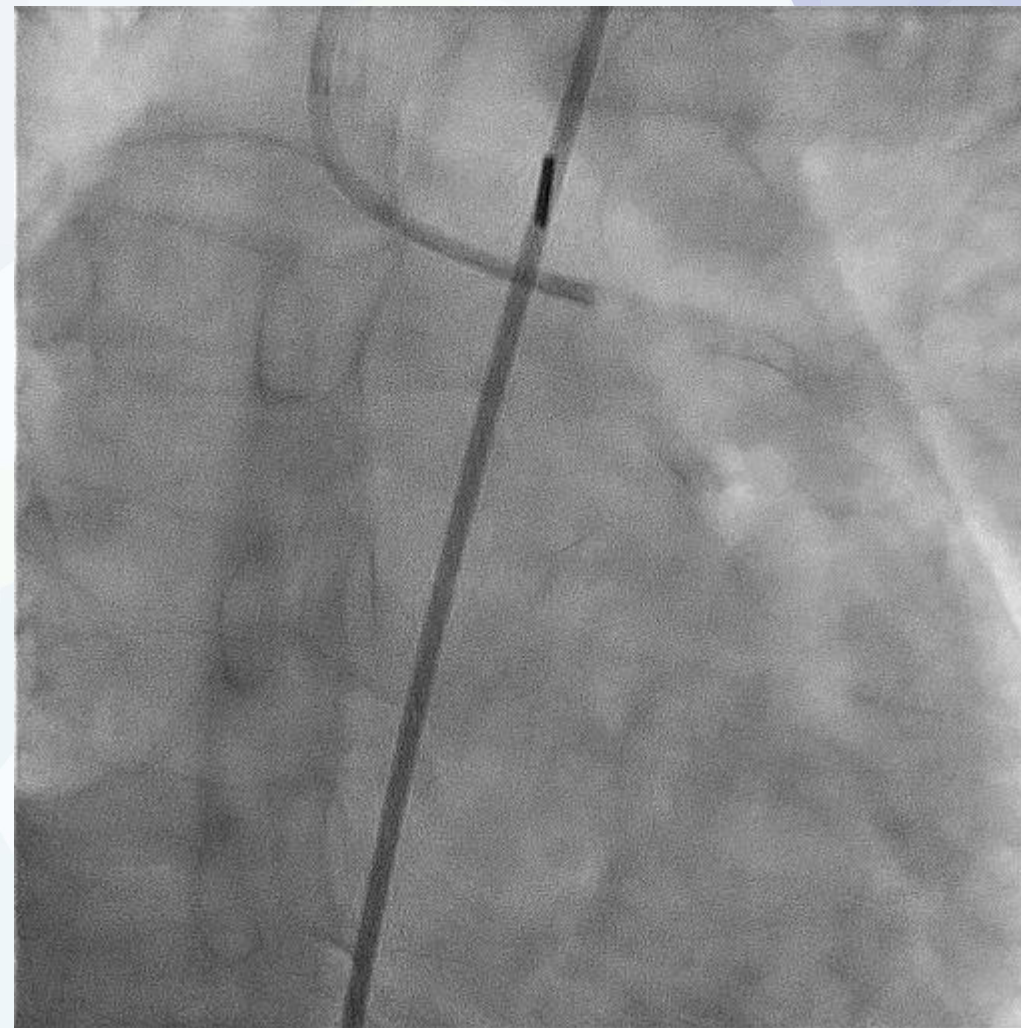
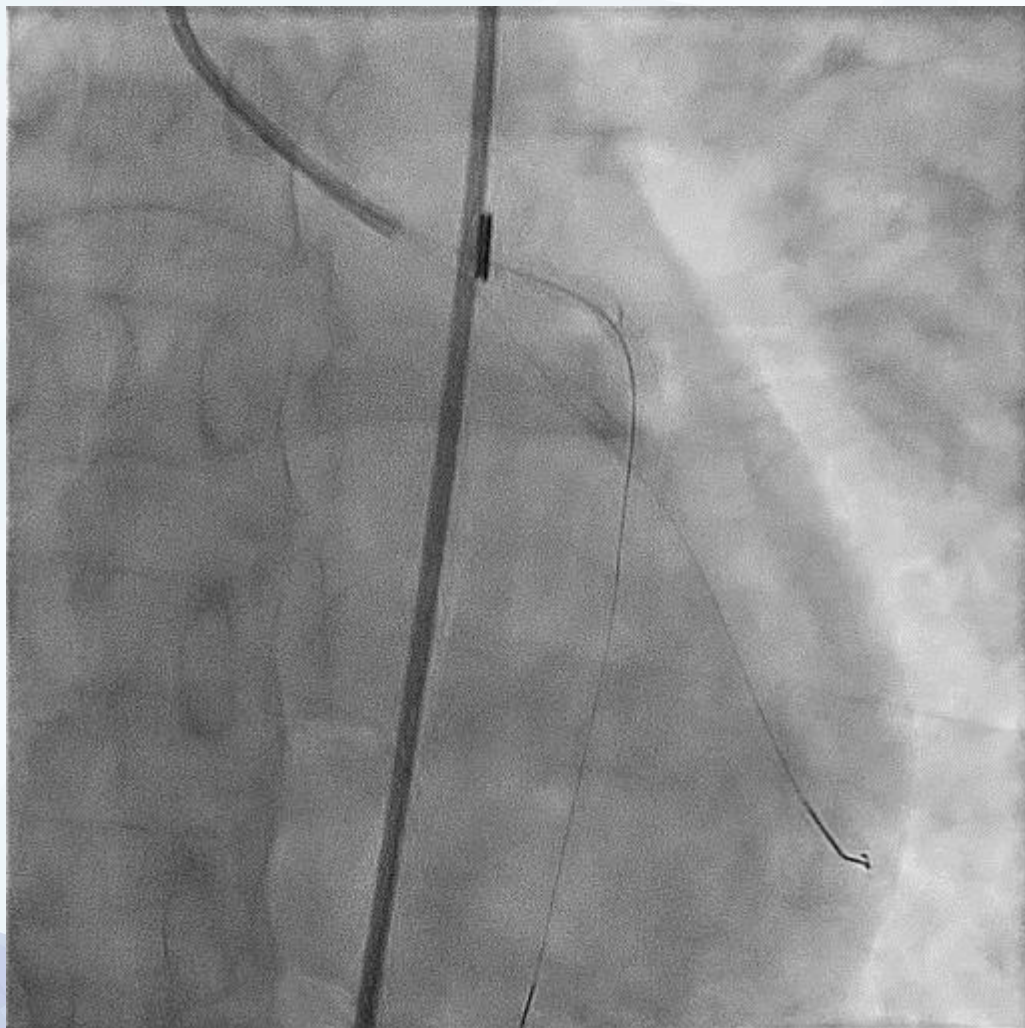


...rar flujo → ICP.

...Ao?



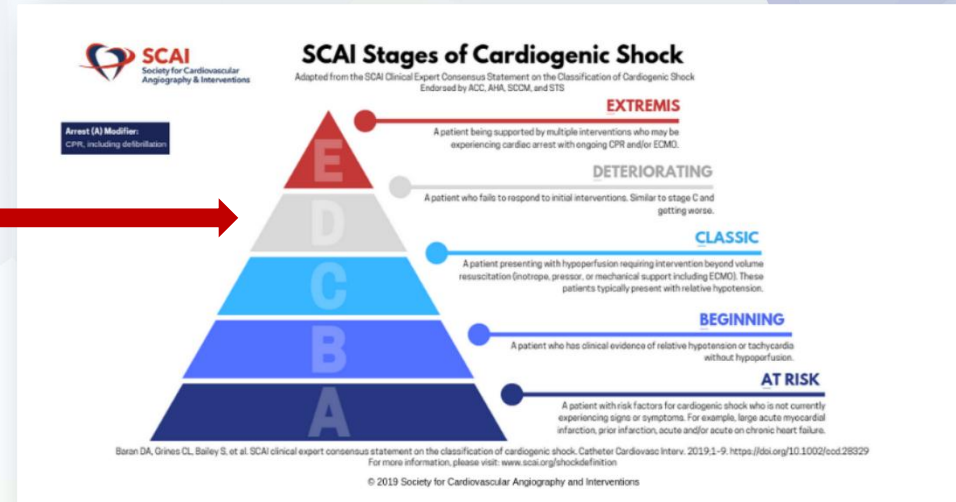
Implante BCPIAo



Tromboaspiración DA y dilatación CX

SITUACIÓN ACTUAL

- **Inestabilidad eléctrica y hemodinámica.**
- **Intubación y ventilación mecánica.**
- **Administración de bolus adrenalina intraventricular.**





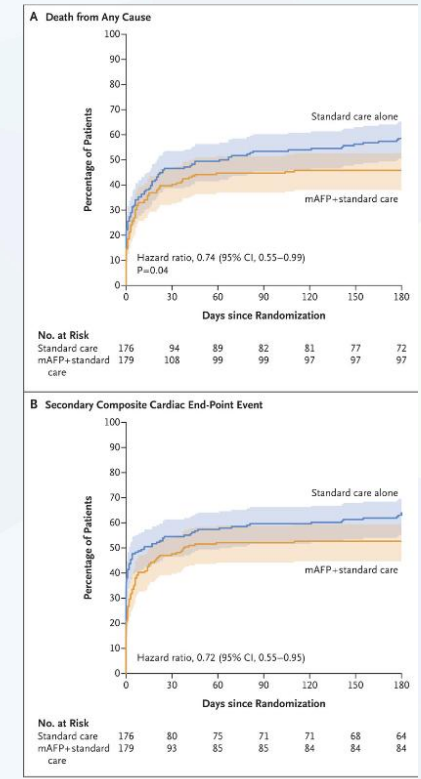


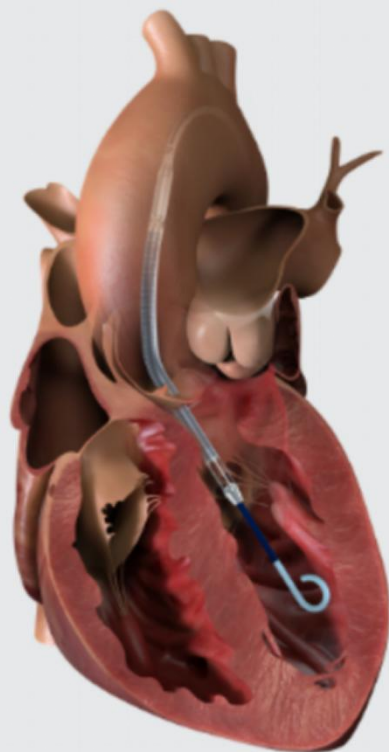


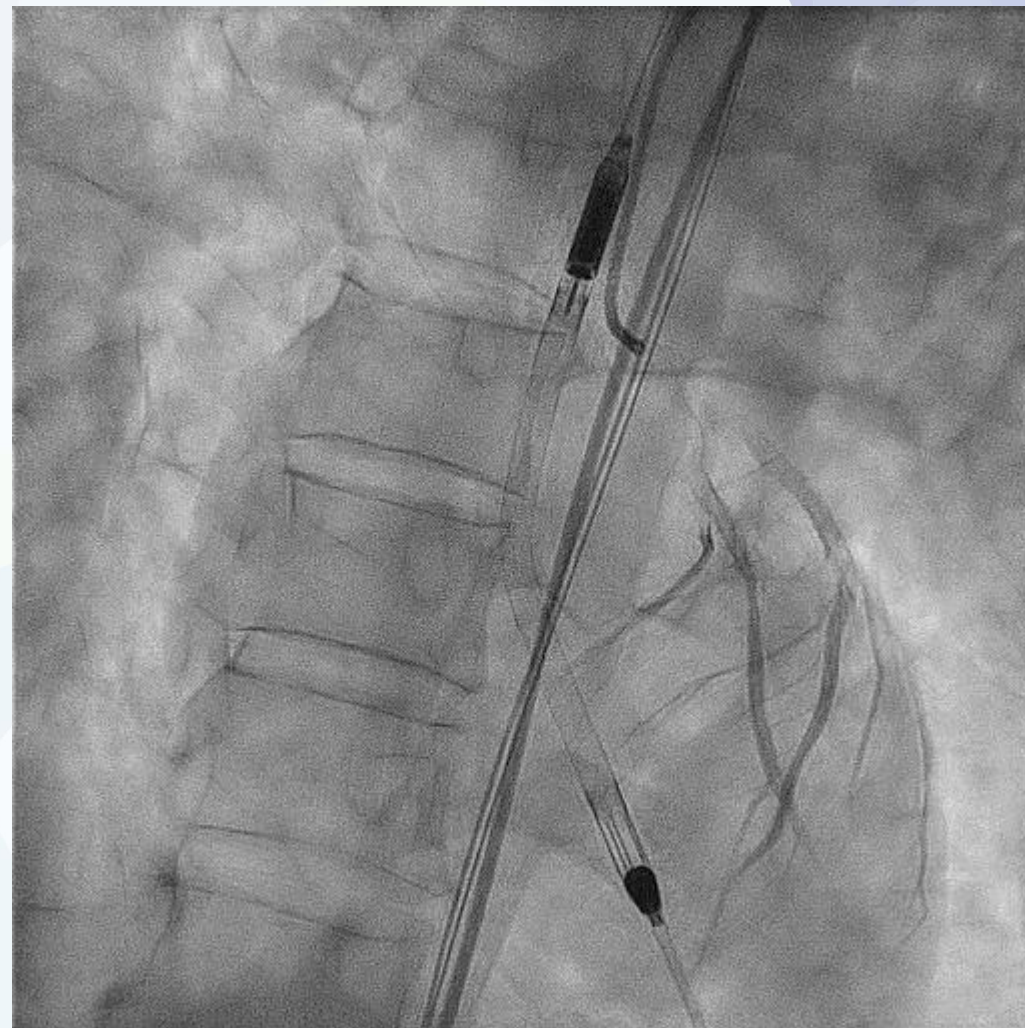
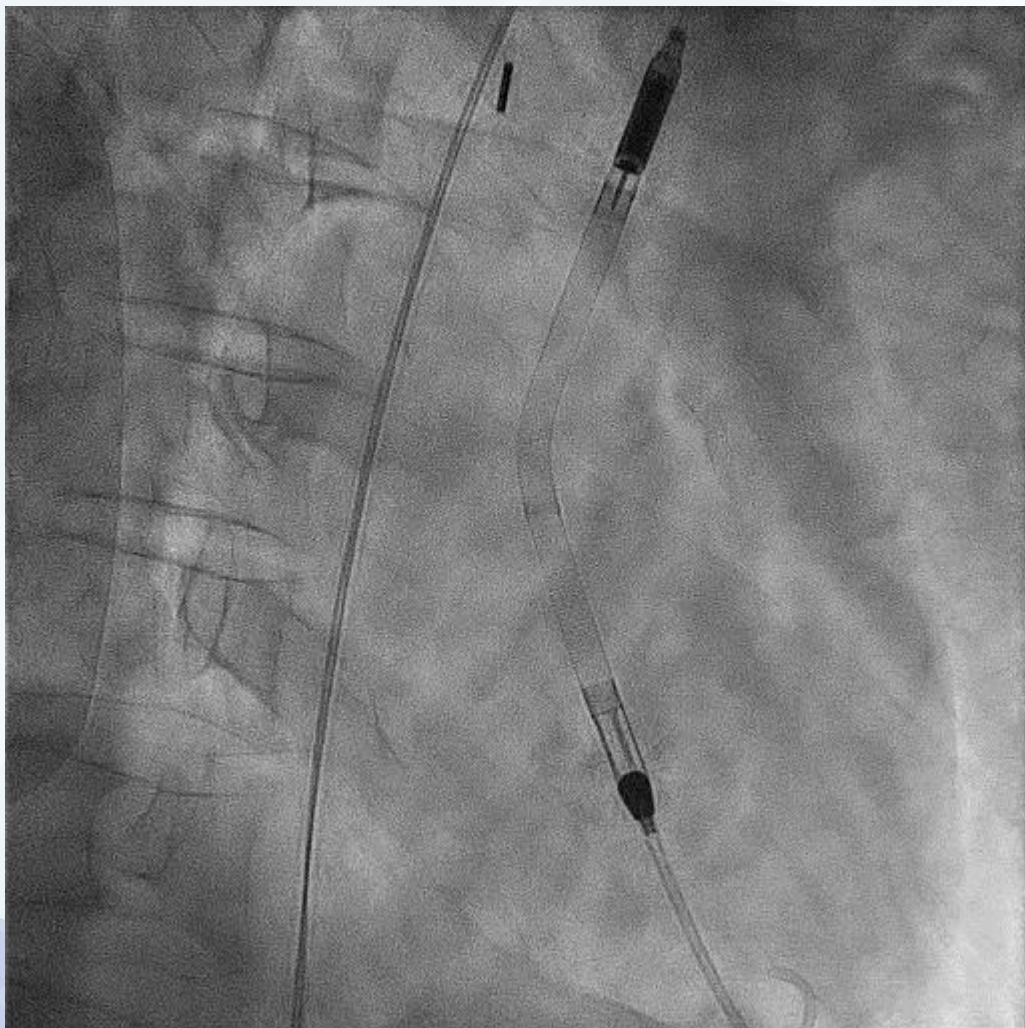
RESEARCH SUMMARY

**Microaxial Flow Pump or Standard Care
in Infarct-Related Cardiogenic Shock**

Møller JE et al. DOI: 10.1056/NEJMoa2312572



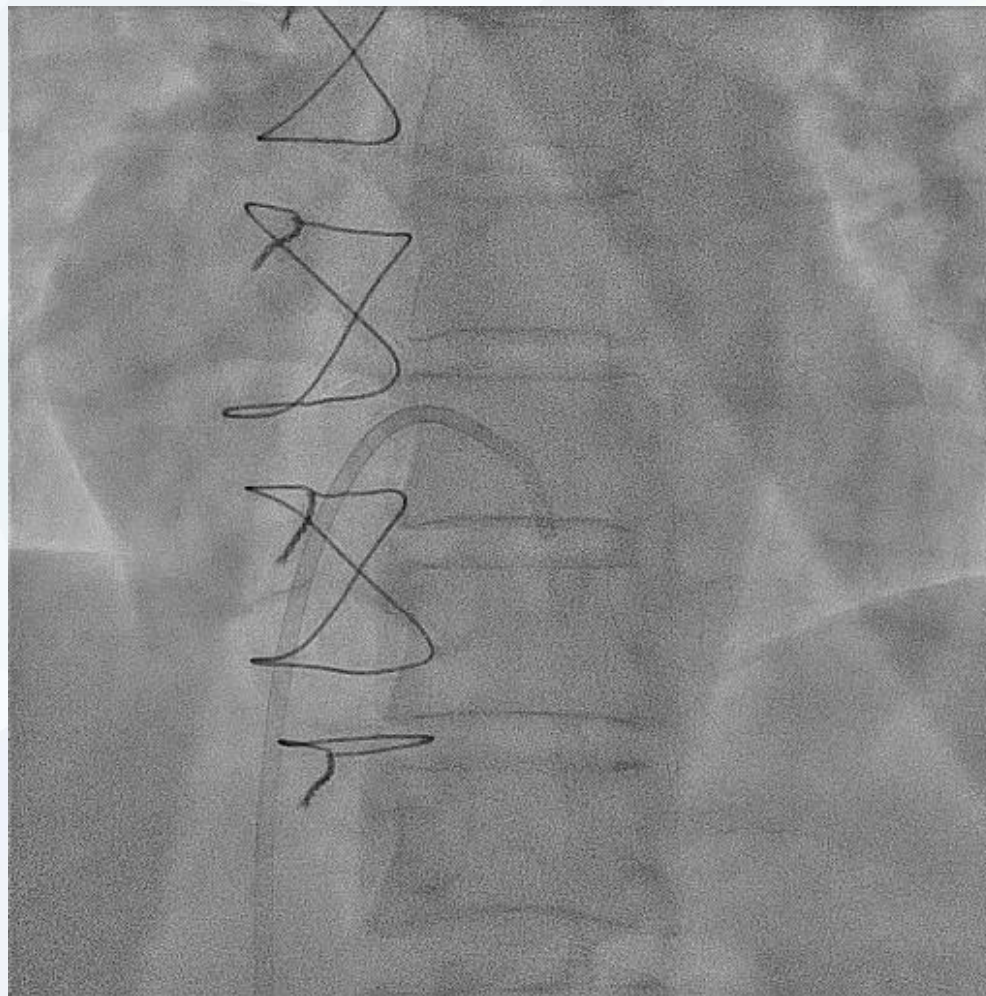




Implante Impella CP y retirada BCPIAo

EVOLUCIÓN

- **Tormenta arrítmica. Acidosis metabòlica.**
- **A los minutos presenta estabilización clínica. Flujo Impella 3.5l/min**
- **Extubación del paciente a las 24h del procedimiento.**
- **Infarto muy extenso (FE 20%, TnTUS >40.000 (VN <14))**
- **No se consigue weaning de Impella**
- **Emergencia 0B trasplante cardíaco. Trasplante a los 13 días.**



BEM. Buena evolución

TAKE HOME MESSAGE

- **El Killip IV es poco frecuente pero requiere soluciones complejas.**
- **Normalmente tenemos poco tiempo para pensar.**
- **El Impella es una solución que permite compensar el paciente. Requiere buen entreno de todo el personal.**

