

# **PESADILLA EN EL TROMBO**

*a propósito de un caso*

*Isabel Montero  
Hospital de La Princesa*

# ANTECEDENTES Y OBJETIVOS

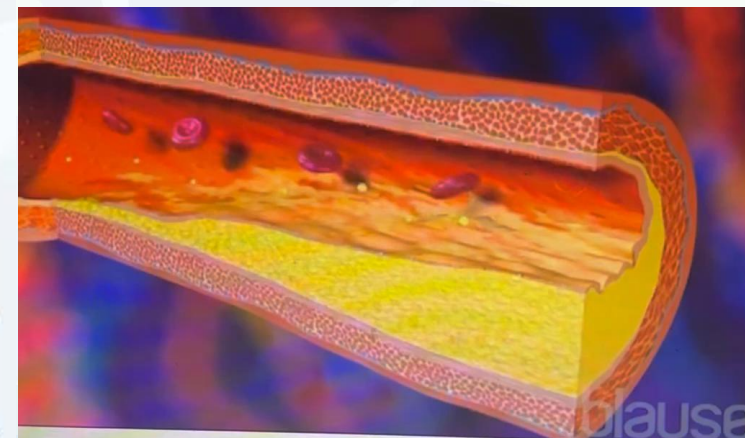
- Debido al estrechamiento de las arterias coronarias por la acumulación de placa aterosclerótica se puede producir una rotura o fisura de dicha placa desencadenando la formación de un coágulo sanguíneo en respuesta al daño, interrumpiendo el flujo sanguíneo normal y provocando una isquemia en el músculo cardiaco.
- Existen diferentes abordajes y dispositivos para extraer el contenido trombótico y que nos ayuden a revascularizar la arteria en el síndrome coronario agudo. Hay mucha controversia en cuanto a la utilización de los mismos debido a los resultados obtenidos en los diferentes estudios y metaanálisis como TAPAS, INFUSE-AMI, TASTE, TOTAL Y CHEETAH.

En la última guía de práctica clínica, la tromboaspiración tiene una recomendación de IIIA, lo que nos indica que la tromboaspiración de manera rutinaria estaría contraindicada.

No se recomienda el uso rutinario de la aspiración de trombos

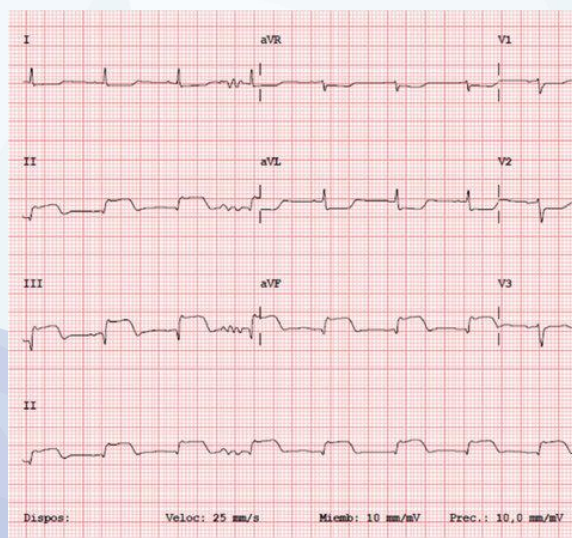
III

A

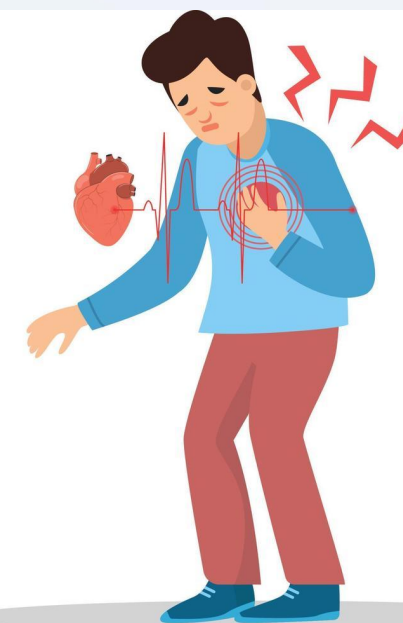


# CASO CLÍNICO

- Varón 40 años
- Sin factores de riesgo
- Acude a su Hospital
- En EKG: elevación

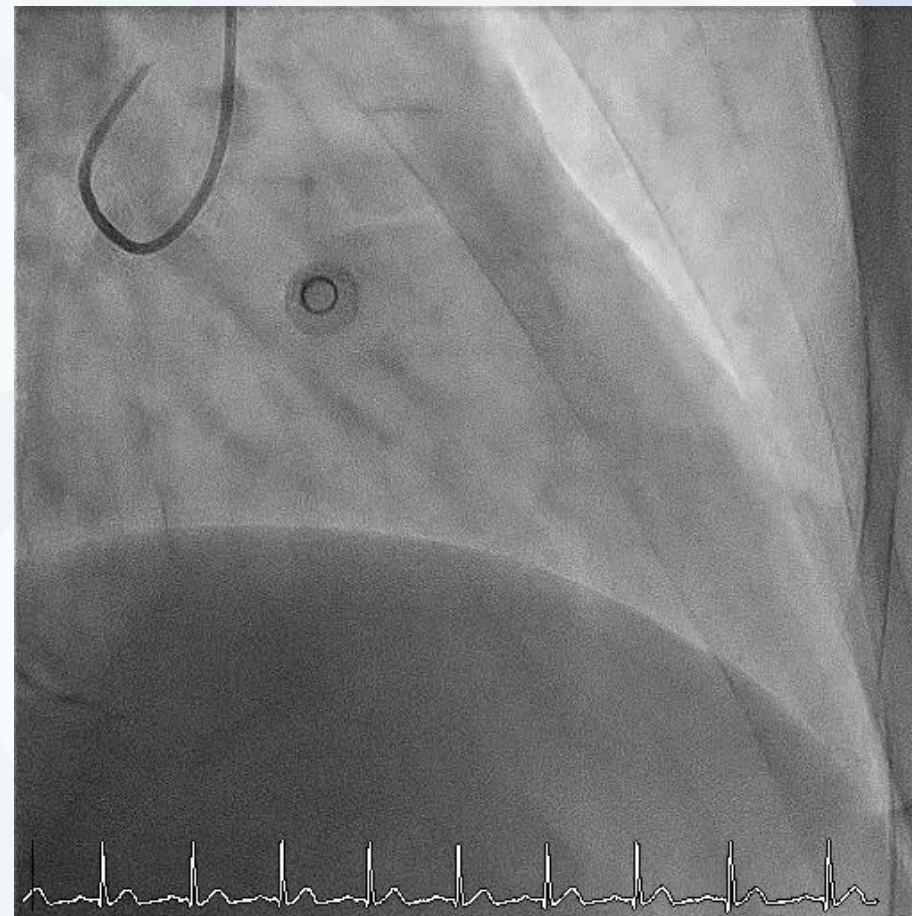
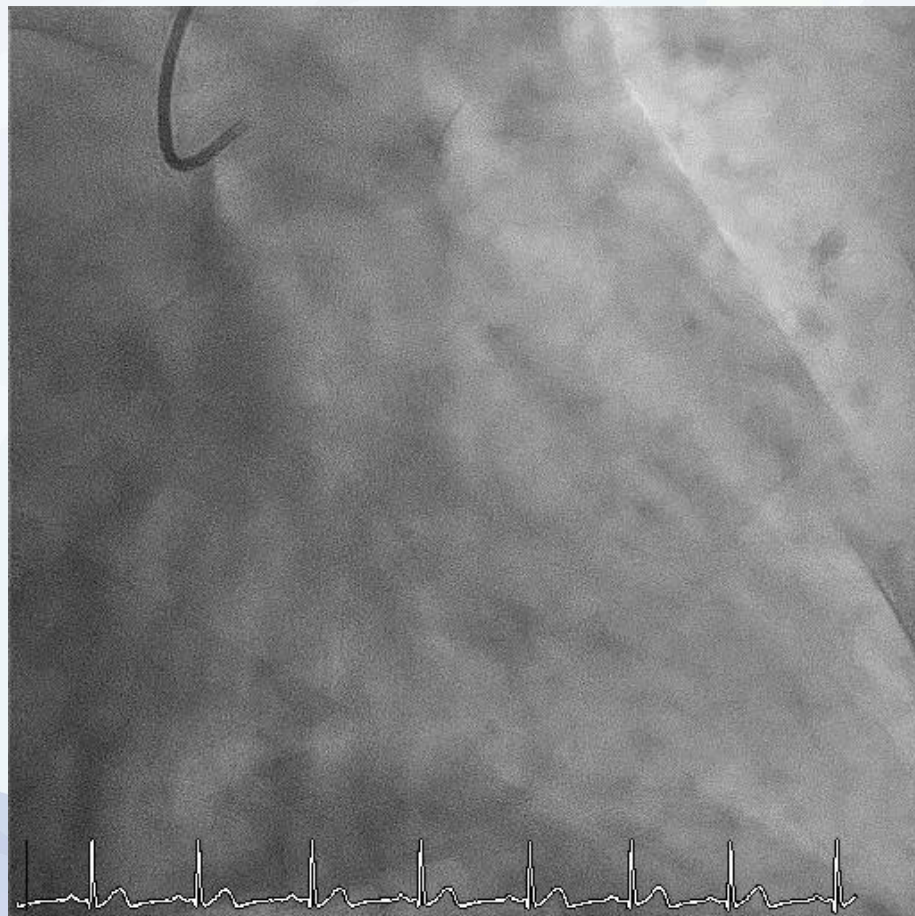


esivo

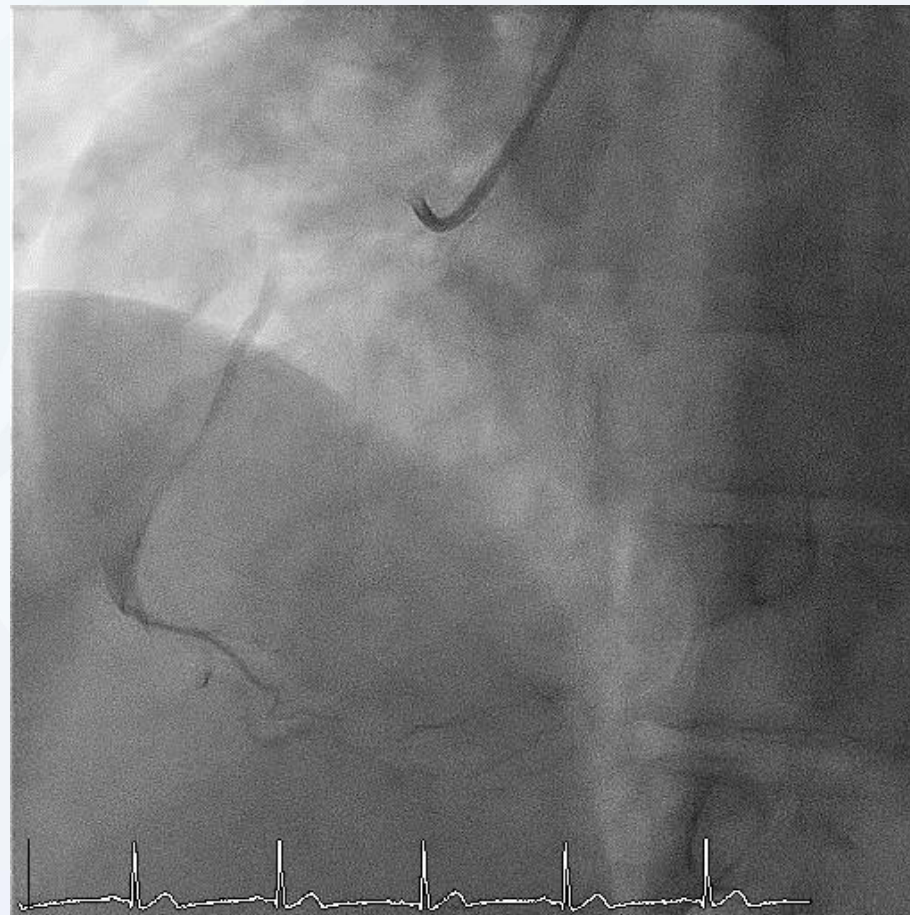




# CORONARIOGRAFIA



# CORONARIOGRAFIA





# LA IMPORTANCIA DE LA ENFERMERIA

## CUIDADOS DE ENFERMERÍA

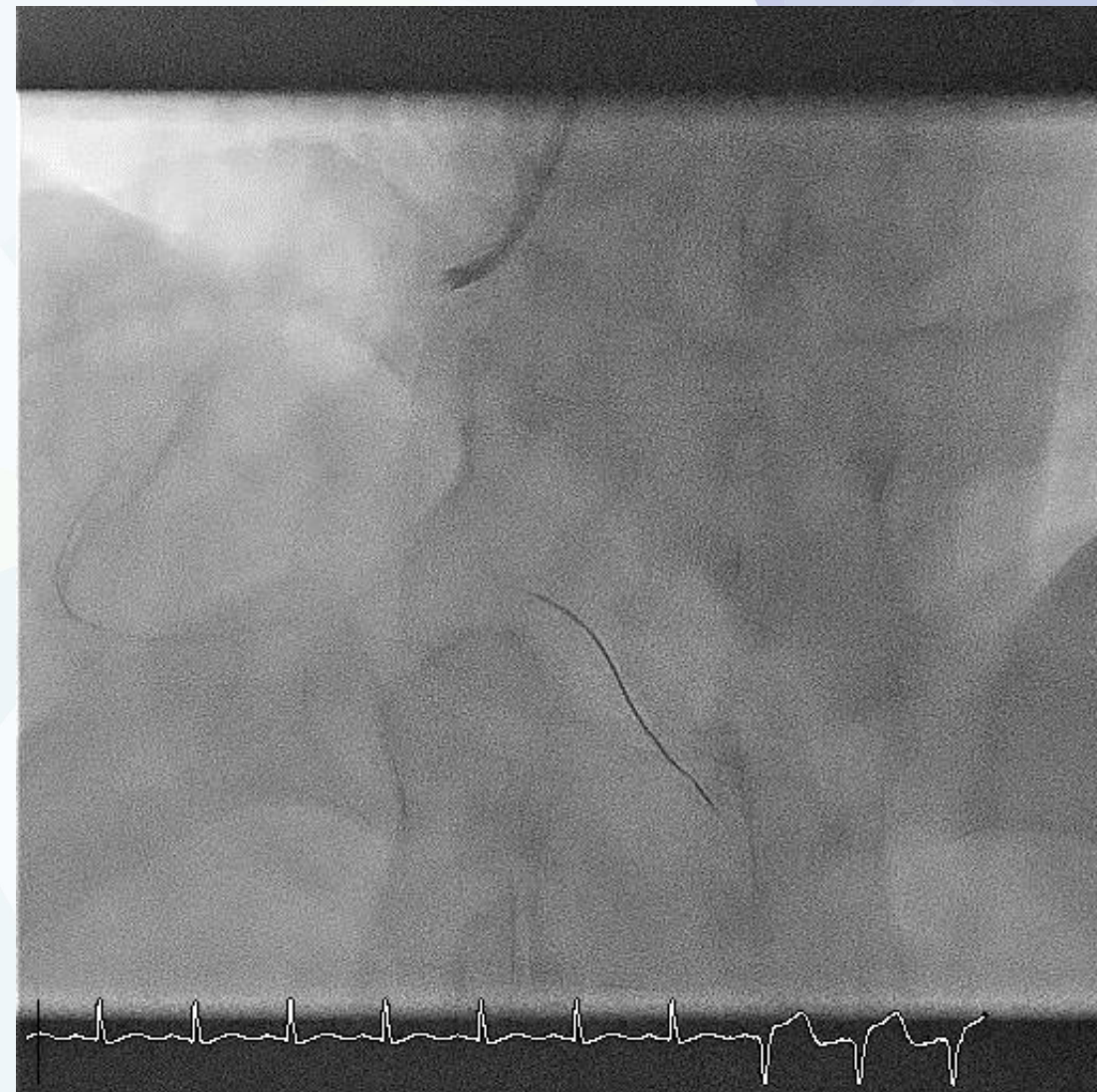
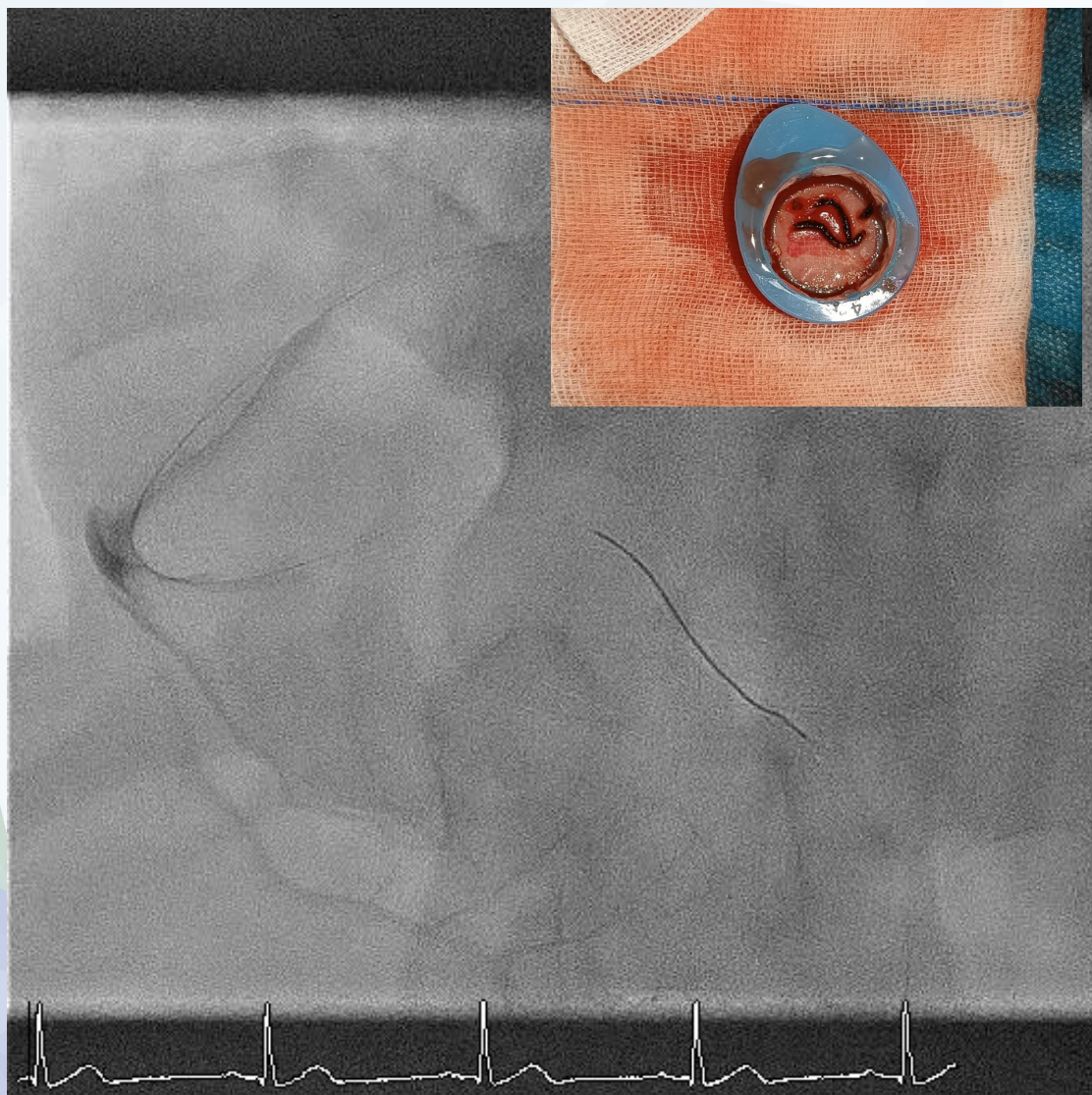
- Monitorización continua del paciente.
- Diagnósticos de enfermería en la sala de Hemodinámica en IAM.
- Cuidados centrados en la estabilidad hemodinámica del paciente.



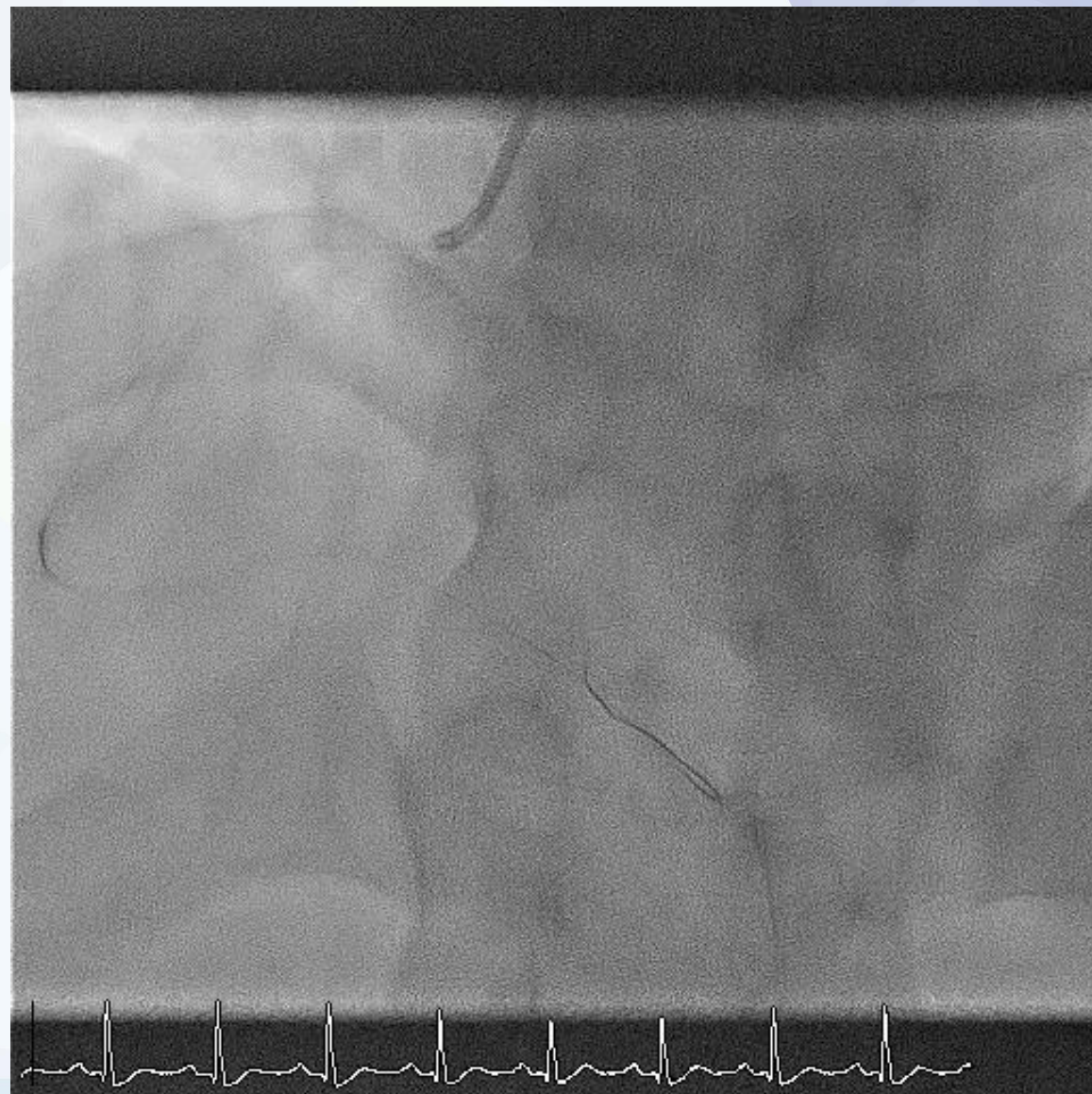
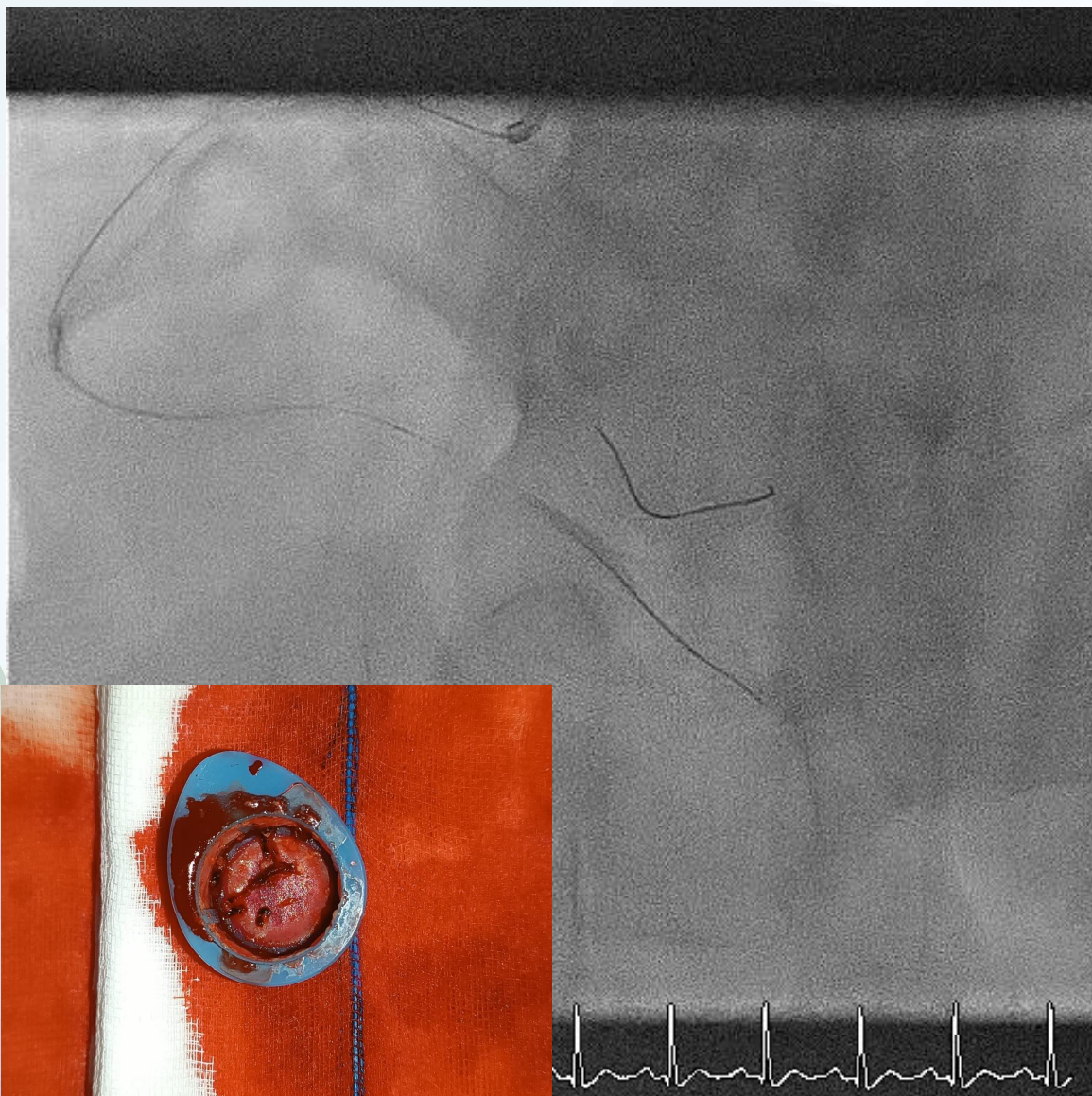
## ESPECIALIDAD DE ENFERMERÍA HEMODINAMICA

- Conocer el material del que disponemos en la sala.
- Conocer el material que podemos usar en cada caso en particular.
- Aportar conocimientos y experiencia en algunos casos.

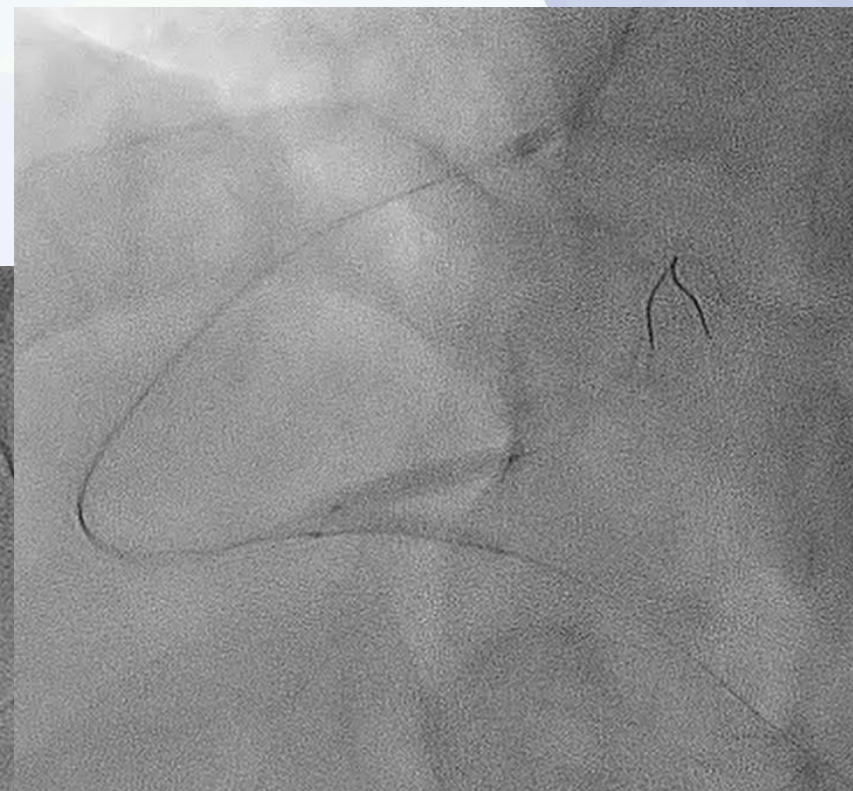
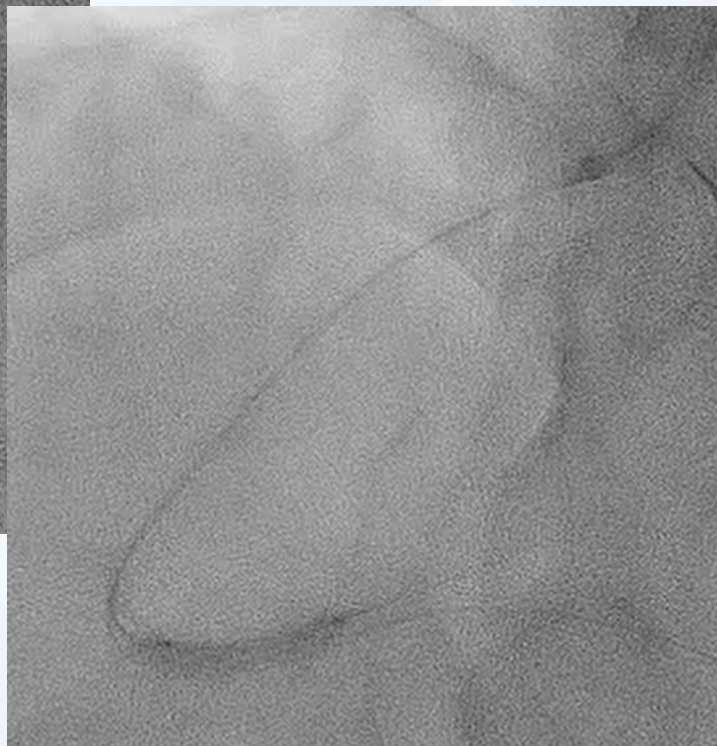
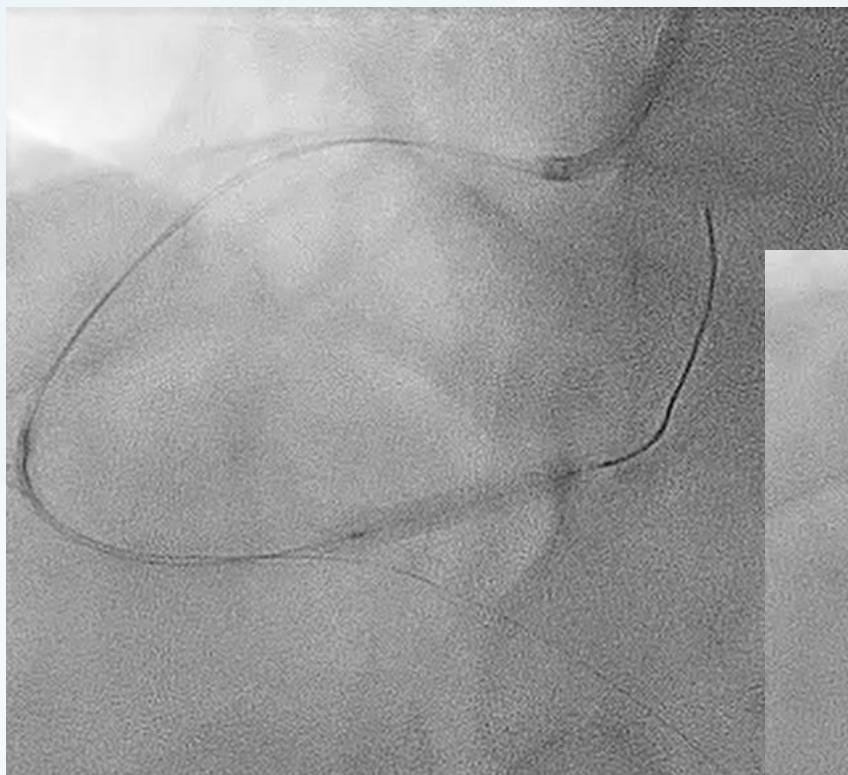




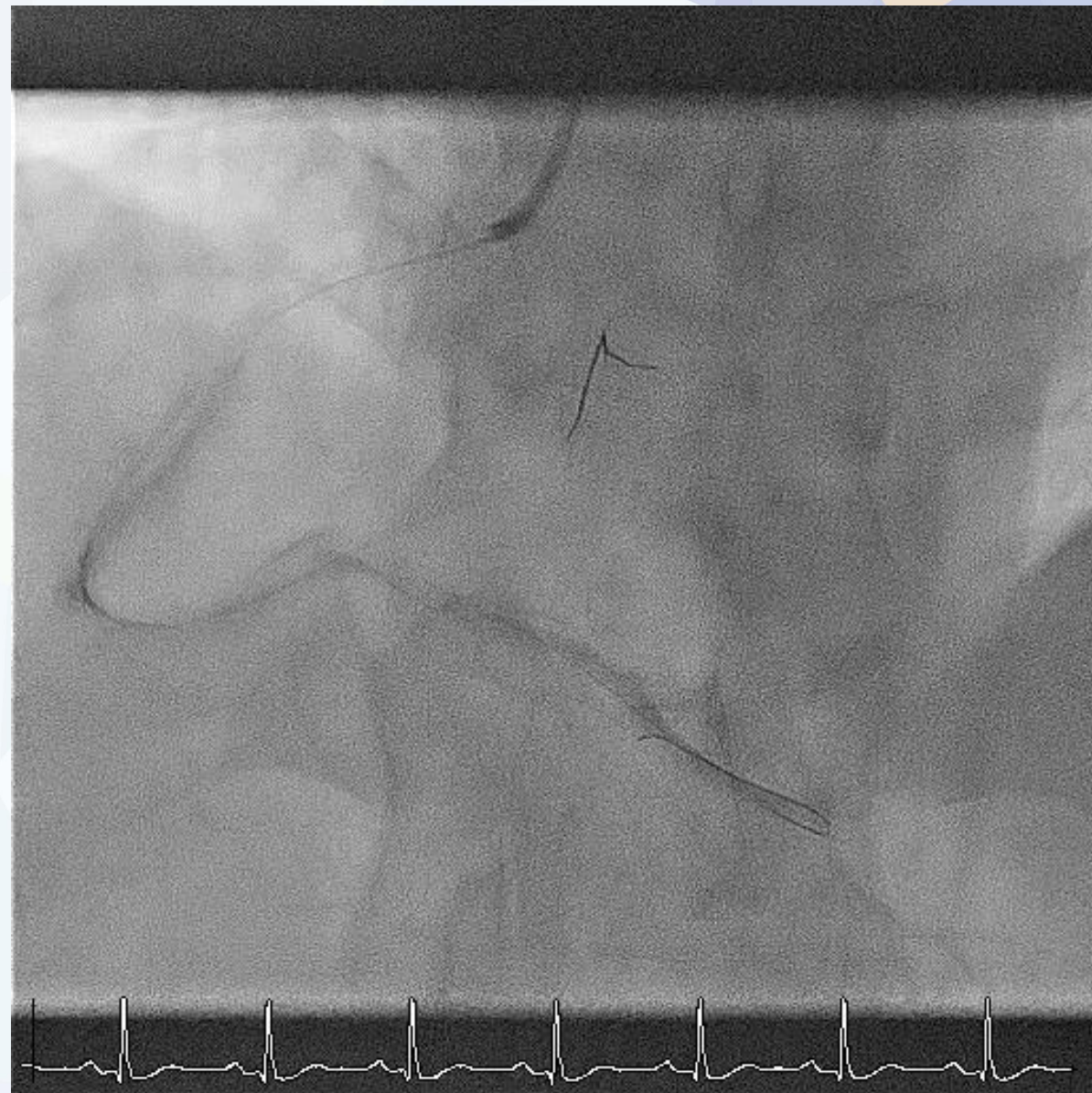
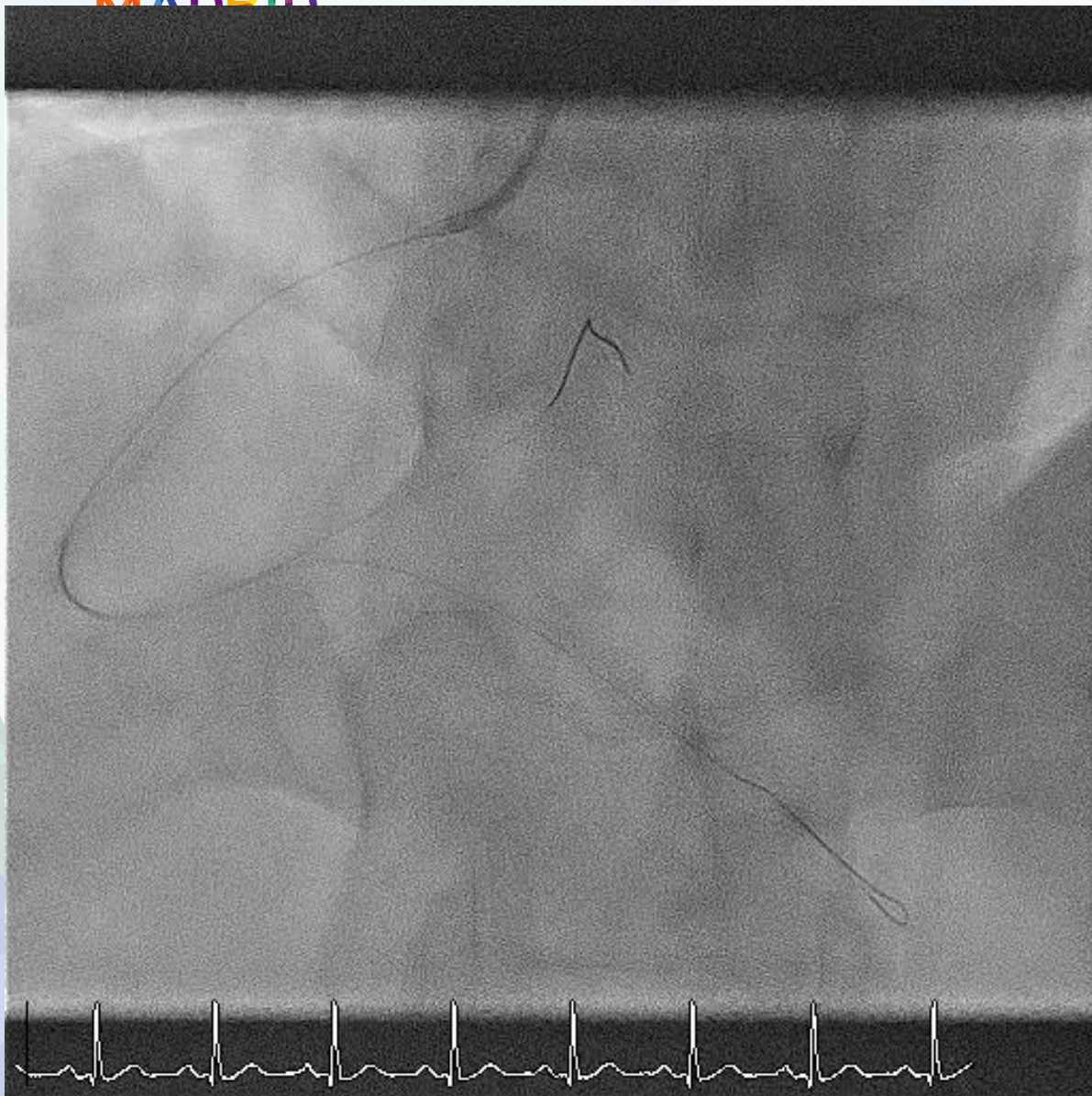










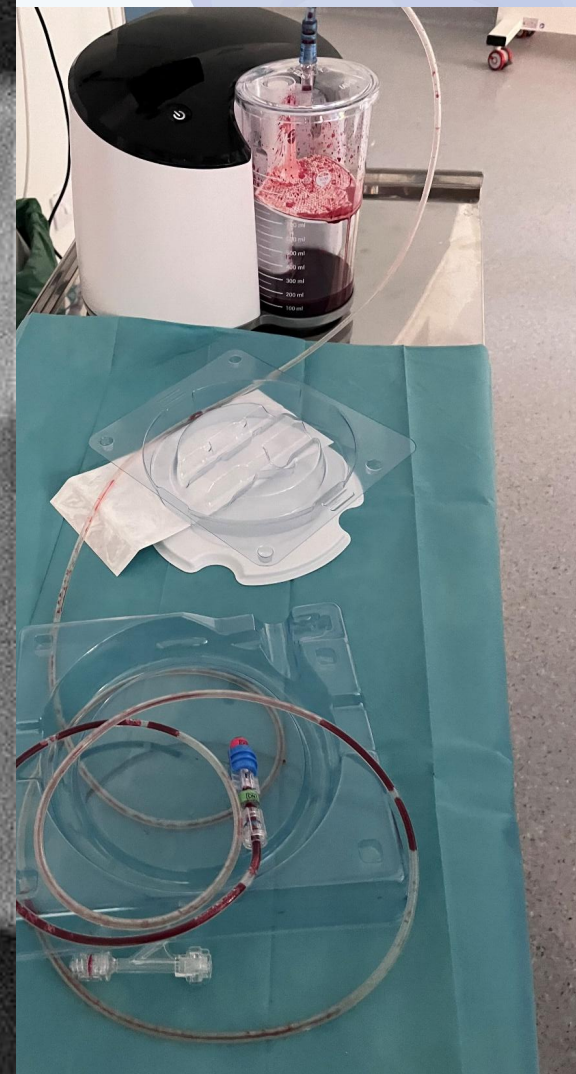
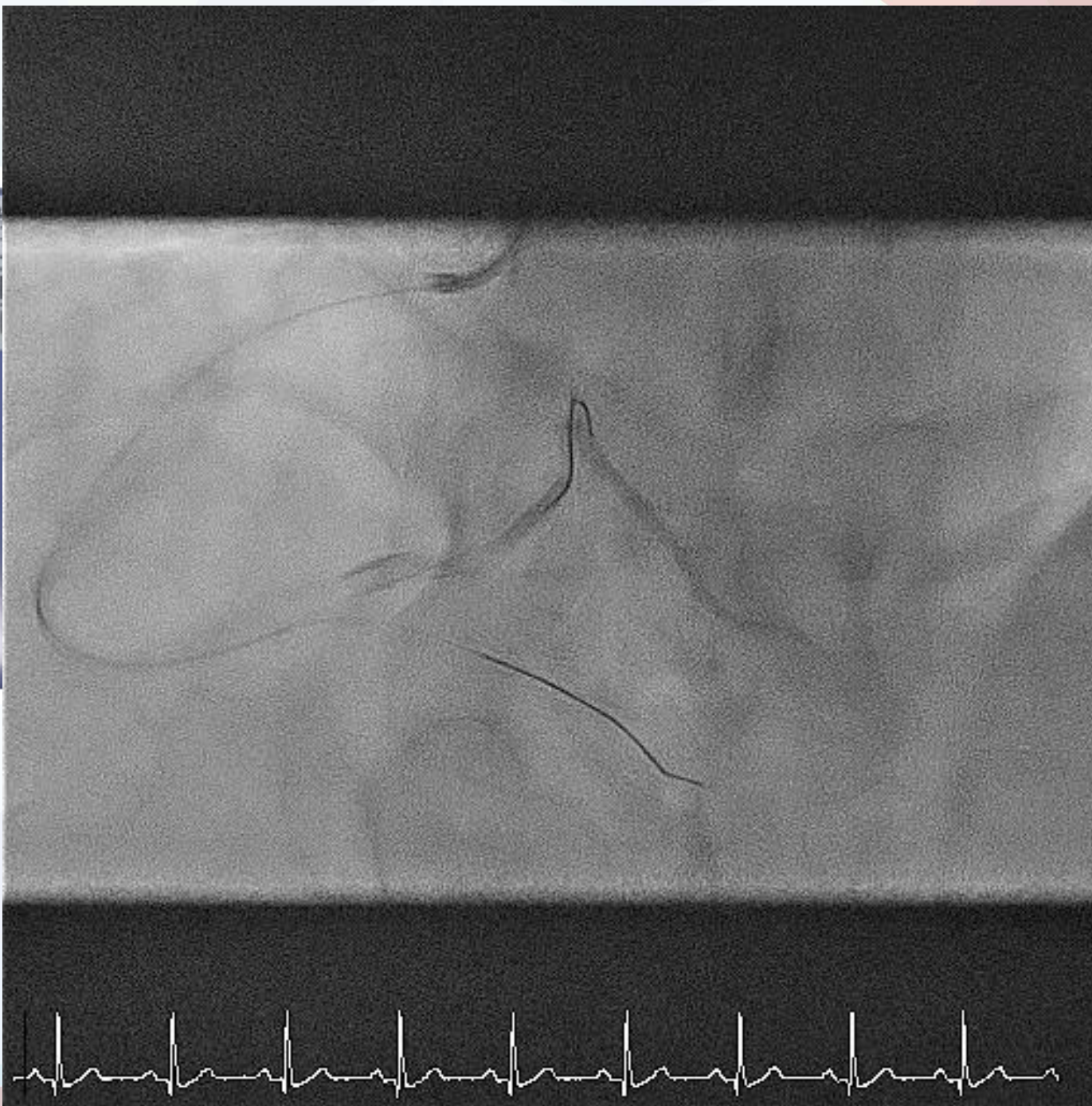




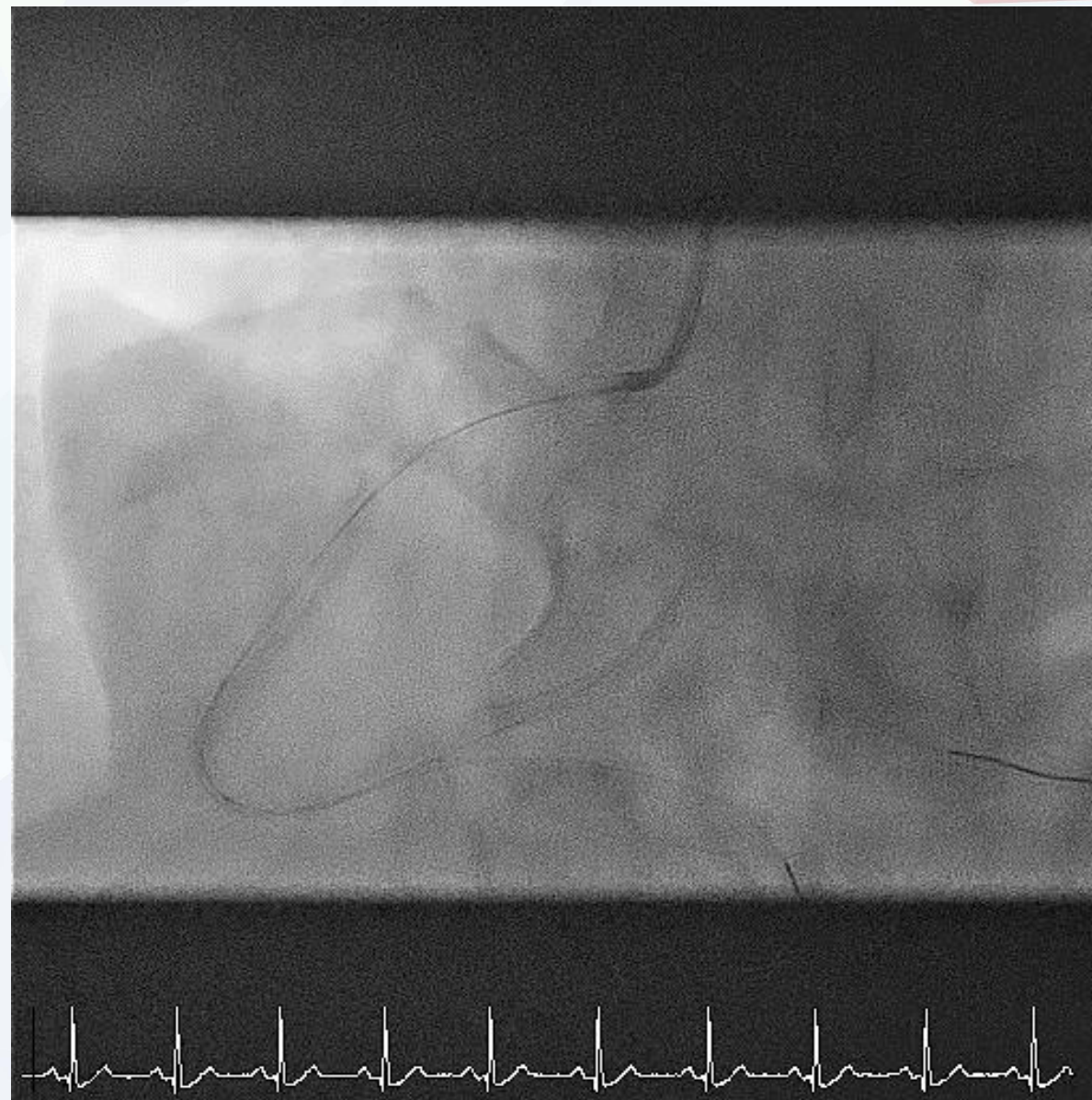
# LA IMPORTANCIA DE LA ENFERMERIA





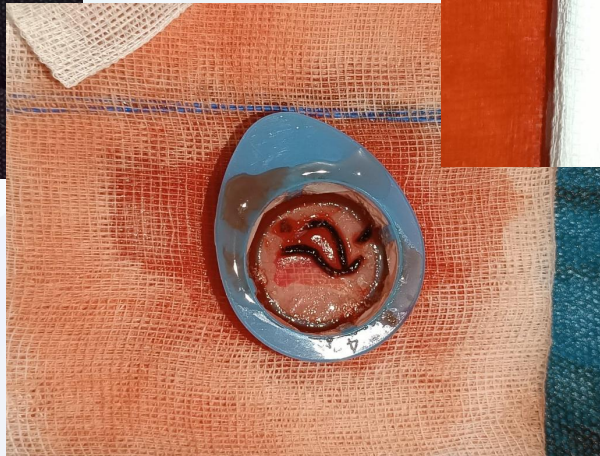
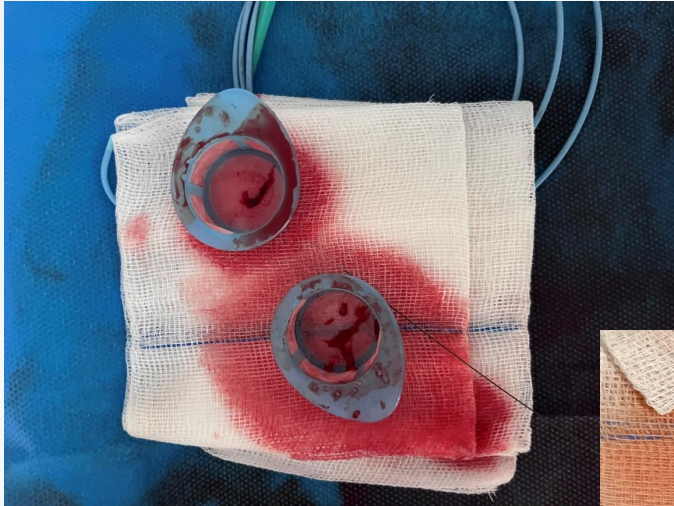








# TRAS HORAS EN LA SALA DE HEMODINAMICA





# CONCLUSIONES

Necesario personal de enfermería experimentado.



Formación continua en avances e innovación en las salas de hemodinámica.

Cuidados de enfermería centrados en el paciente en procedimientos urgentes.

# MUCHAS GRACIAS

